

Vereins- und Mitgliederverwaltung

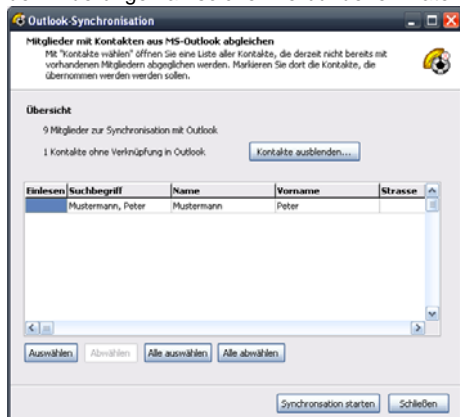
**GS-VEREIN 2008: Schneller zum Ziel!**

Das Vermeiden unnötiger und damit ärgerlicher Doppelarbeit und die Verbesserung bestehender Funktionen zur Erleichterung der Bedienung waren zwei der Punkte, die bei der Planung von GS-VEREIN 2008 besonders im Vordergrund standen. Viele der Erweiterungen sind vor allem in der aktuell hinzugekommenen Version der Kursverwaltung zu finden – das ist aber noch lange nicht alles!

GS-VEREIN und Outlook tauschen sich aus

Viele Anwender von GS-VEREIN arbeiten jeden Tag mit MS-Office und kennen die Funktionen von Word, Excel und Outlook in- und auswendig. Durch entsprechende Schnittstellen und eine möglichst ähnliche Bedienoberfläche gehört die gemeinsame Nutzung von MS-Office und GS-VEREIN für viele Anwender zum Alltag. Ob zusätzliche Auswertungen in Excel, Serienbriefe mit Word... auch aus dem alten GS-VEREIN kein Problem. Nur die Verbindung von Outlook und GS-VEREIN bestand bisher lediglich in der Möglichkeit, Mailadressen für Einzel- oder Serienmails aus GS-VEREIN in Outlook zu verwenden. Die neue Synchronisation von Outlook-Kontakten und Mitgliedern wird daher sicher für viele Anwender ein Grund zur Freude sein. Jedes Mitglied kann nun als Kontakt in Outlook genutzt werden; umgekehrt kann ein Outlook-Kontakt auch als neues Mitglied in GS-VEREIN eingelesen werden.

Zwischen beiden Programmen kann ein Abgleich der Änderungen an solchen verbundenen Daten-



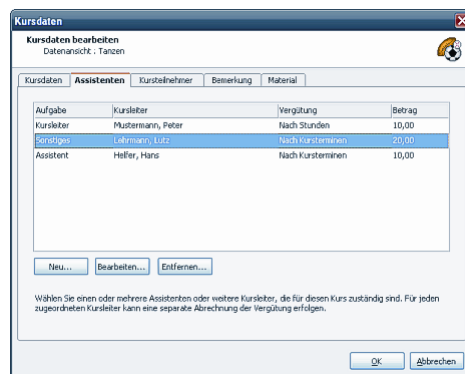
sätzen erfolgen, so dass Sie nun weder doppelte Arbeit beim Erfassen eines Mitglieds in beiden Programmen haben, noch eine Adressänderung oder eine neue Telefonnummer an zwei Stellen nachtragen müssen. Ändert sich die Mailadresse eines Kontakts in Outlook, sind nach einer Synchronisation auch die Daten der Mitgliederver-

waltung automatisch auf dem neuen Stand.

Damit Sie genau wissen, wessen Daten wo aktualisiert oder neu angelegt wurden, erhalten Sie nach jeder Synchronisation ein Protokoll aller Änderungen.

Viele nützliche Erweiterungen der Kursverwaltung

Die Anregungen und die konstruktive Kritik an der noch jungen Kursverwaltung in GS-VEREIN waren Anlass für viele Anpassungen und Erweiterungen.



Dazu gehört die Verwaltung beliebig vieler zusätzlicher Kursleiter für jeden Kurs – auch individuell für einzelne Kurstermine. In verschiedenen Rollen und mit separaten Abrechnungsinformationen kann damit auch mehr als ein Kursleiter die verdiente Vergütung für seine Arbeit erhalten.

Alle allgemeinen Unterlagen zu einem Kurs „verlinken“ Sie nun genau wie Bilder oder die Protokolle einzelner Kurstermine in einer neuen Übersicht, die für jeden Eintrag der Kursverwaltung individuell mit Verweisen auf lokale Dokumente beliebigen Typs oder auch Webseiten gefüllt werden kann. Auch die Definition und Pflege der Teilnehmerlisten für Kurse und Kurstermine wird durch einige Neuerungen erleichtert. Dazu gehört u.a. die Neuanlage von Mitgliedern aus der Kursverwaltung. So kann bei der Erstellung einer Teilnehmerliste bei Bedarf direkt

Kernfunktionen

- Vereins- und Mitgliederverwaltung
- Beitragsverwaltung inkl. Mahnwesen
- Belegloser Datenträgeraustausch (DTA)
- Kursverwaltung mit Kursplanung + Abrechnung
- Spendenverwaltung inkl. Zuwendungsbescheinigung
- Adress-, Aufgaben- und Terminverwaltung
- Umfangreiche Auswertungen und Statistiken
- Schnittstellen zu GS-Buchhalter und MS-Office

Neu in Version 2008

- Outlook-Synchronisation
- Erweiterte Kursverwaltung
- Aufgabenverwaltung
- Guthaben verwalten und verrechnen
- Karenztage / Zahlungsziele
- DTA-Import
- Bereinigung von Terminen
- Altersverteilung nach Jahrgang für beliebige Mitgliedergruppen

ein neues Mitglied erzeugt werden, ohne die Kursverwaltung zuvor verlassen zu müssen.

Import und Export von Teilnehmerlisten klingt gar nicht spannend? Kann schon sein, aber: Weicht die Teilnehmerliste eines einzelnen Termins ab bzw. sind die Listen für verschiedene Kurse identisch - oder wenigstens ähnlich -, ist die Arbeit dank der neuen Im- und Exportfunktion mit wenigen Klicks erledigt. Und alle fertig geplanten Kurstermine exportieren Sie zur gemeinsamen Veröffentlichung mit allen anderen Terminen des Vereins nun ganz einfach in die Terminverwaltung.

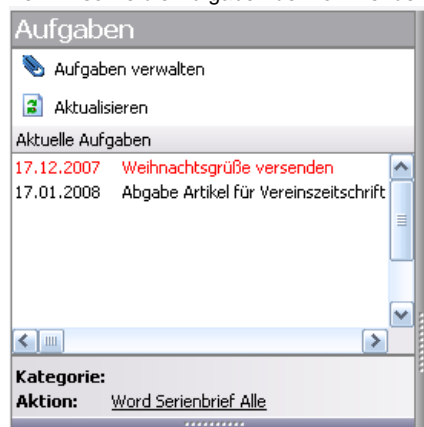
Assistent zur Bereinigung der Termine

Die neue Löschfunktion für Termine erlaubt neben der periodischen Löschung alter Einträge nun auch komfortables Entfernen von Terminen für ausgetretene, gelöschte oder passive Mitglieder. So bleibt die Liste auch nach umfangreichen Aktualisierungen der Mitglieder auf dem neusten Stand.

Ade Notizverwaltung,

Hallo Aufgabenverwaltung!

Die Notizverwaltung in GS-VEREIN hat nicht nur einen neuen Namen, sondern auch ein neues Zuhause. Denn ab GS-VEREIN 2008 kann jeder Eintrag der Liste auch mit einer Menüfunktion des Hauptmenüs verbunden werden, die zur Fälligkeit der Aufgabe per Knopfdruck ausgeführt werden kann. Damit Sie immer einen Überblick über anstehende Aufgaben haben, zeigt GS-VEREIN 2008 alle Einträge ohne konkreten Termin sowie die Aufgaben der kommenden



sieben Tage in einem eigenen Bereich des Regiezentrs an.

So vergessen Sie garantiert keine Aufgabe mehr – und haben die passende Menüfunktion gleich klickbereit!

Guthaben der Mitglieder verwalten

Es soll ja tatsächlich vorkommen, dass nicht immer nur zu spät, sondern auch mal zu früh gezahlt wird – oder zu viel. Ein Guthaben für einzelne Mitglieder erforderte bisher entweder eine separate Buchung, die manuell wieder aufgelöst und deren Betrag zur Verrechnung verwendet wurde – oder eine Haftnotiz am Monitor des Schatzmeisters. Besser untergebracht sind solche „internen Guthaben“ nun in einem eigenen Datenfeld der Mitgliedsdaten, so dass der zur Verfügung stehende Betrag zum Ausgleich einer späteren Buchung verwendet werden kann.

Auch bei der Erstellung der Beitragsbuchungen berücksichtigt GS-VEREIN ein solches Guthaben und gleicht die Buchung entweder direkt vollständig aus oder legt eine Teilzahlung an, die den per Lastschrift oder auf sonstige Weise zu begleichenden Restbetrag der Beitragsbuchung reduziert.

Karenztage für Mahnungen definieren

Nicht für alle Mitglieder können Sie sich eine Mahnungserstellung unmittelbar nach der Fälligkeit der (automatisch) erstellten Buchung „erlauben“. Diesem Umstand trägt GS-VEREIN mit der Möglichkeit Rechnung, jedem Mitglied ein „Zahlungsziel“ in Tagen einzuräumen. Die definierten Karenztage werden dann immer automatisch bei der Erstellung einer Buchung auf die übliche Fälligkeit aufaddiert, so dass Offene Posten erst nach Ablauf der erweiterten Fälligkeit Berücksichtigung im Mahnlauf finden.

Flexiblere Altersstatistik nach Jahrgängen

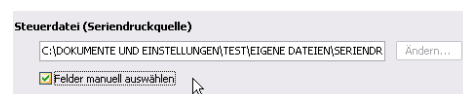
Die bereits aus der letzten Version bekannte Statistik nach Jahrgängen kann nun für die „aktuelle Sicht“ erstellt werden, statt nach zugeordneten Kategorien zu gruppieren. Auf diese Weise kann durch Definition einer entsprechenden Filterbedingung oder Verwendung einer Selektion für buchstäblich jede beliebige Gruppe von Mitgliedern eine Altersverteilungsstatistik nach Jahrgängen erstellt werden.

Erweiterte Office-Übergabe

Für externe Auswertungen und als Unterstützung bei der Bestandsmeldung sind die Jahrgangs- und Kategorieinformationen aller Mitglieder nun auch über die Schnittstelle zur Übergabe von Mitgliedsdaten an MS-Office (Word oder Excel) exportierbar.

Feldauswahl für Serienbriefe

Die Datenbank enthält eine Vielzahl an Feldern, in denen Informationen zu Mitgliedern abgelegt sind. Nicht alle dieser Informationen benötigen Sie zur Erstellung eines Serienbriefs. Und nicht jeder Serienbrief braucht die gleichen Datenfelder. Da nach der Erstellung der Exportdatei die Auswahl der richtigen Seriendruckfelder in Word nicht immer einfach ist, weil die Liste bei Übergabe aller Felder sehr umfangreich ist, können Sie nun selbst bestimmen, welche Daten benötigt werden und daher übergeben werden sollen.



Für verschiedene Zwecke können Sie durch diese Erweiterung der Übergabe ganz einfach mehrere Felddefinitionen mit jeweils passendem Umfang anlegen und jederzeit wiederverwenden.

Buchungsimport für DTA-Dateien

Sollen Buchungen aus Drittprogrammen gemeinsam mit den Vorgängen der Vereinsverwaltung per DTA verarbeitet werden oder wollen Sie regelmäßig Einnahmen und Ausgaben aus einer extern geführten Buchhaltung übernehmen, kann der neue DTA-Import genutzt werden.

Die Buchungen werden wahlweise als Einnahmen oder Ausgaben in die Vereinsverwaltung übernommen; fehlende Daten wie Steuersatz oder Konto definieren Sie vor dem Import für jede DTA-Datei selbst. Beim Buchungstext können Sie einen freien Text einsetzen oder auf die Verwendungszwecke der DTA-Buchungen zurückgreifen. Eine vorherige Prüfung stellt sicher, dass nur intakte Dateien eingelesen werden und erlaubt es Ihnen auch, einzelne Buchungen beim Import auszuschließen.

Übersichtlichere DTA-Prüfung

Die Prüfung vor dem Import hat auch auf die bereits bestehende Formatprüfung für aus GS-VEREIN erzeugte DTA-Dateien „abgefärbt“, denn hier wird nun auch der zweite Verwendungszweck angezeigt. Die Übersicht kann zudem in der Größe angepasst werden, so dass Sie nun mehr Buchungen auf einen Blick erfassen können. Auch die Details mit den Kontrollsummen und dem Ergebnis der Formatprüfung etc. können per Knopfdruck ausgeblendet werden, um den Inhalt einer DTA-Datei möglichst einfach sichten zu können.

Detaillierte Funktionsübersicht

Mitglieder und Stammdaten

- Beliebige viele Vereine verwalten
- Passwortschutz zu jeder Vereinsdatei
- Mitgliedsnummern automatisch oder manuell vergeben
- Umfangreiche Informationsfelder zum Status des Mitglieds
- Beliebige eigene Datenfelder über einen Datenbankdesigner definierbar
- Pflichtfelder für Mitglieder selbst definieren
- Verwaltung von Familienverbindungen mit Aktualisierungsfunktionen
- Einbinden von Bildern in Mitgliedsdaten
- 16 frei definierbare Zusatzfelder, Bemerkungs- und Leistungsfeld
- Unbegrenzte Anzahl von Kategorien und Ehrungen
- E-Mail und Homepage mit Anbindung an E-Mail-Programm und Browser
- Postanschrift und Briefanrede automatisch generiert
- Datensynchronisation unterschiedlicher Bestände auf unterschiedlichen Rechnersystemen
- Import und Export in vielen Formaten
- Zuweisungsfunktionen für Massenänderungen von Daten
- Suche, Suchen und Ersetzen sowie zahlreiche vordefinierte Filter
- Selektionen nach freier Bedingung und über SQL-Abfragen
- Umfangreiche Vereinsstammdaten und Voreinstellungen für Mitglieder
- Sortierung nach Vorgabe oder freier Bedingung

Buchungen / Beitragsverwaltung

- Bis zu 10 Beitragsätze pro Mitglied
- Abrechnung nach Alter bzw. Dauer der Mitgliedschaft möglich
- Abrechnung nach Beitragsätzen oder beliebiger Formel
- Automatische Beitragsbuchungen für definierbare Zeiträume inkl. direkter Verrechnung von vorhandenen Guthabenbeträgen
- Beitragsvorschau
- "DTA- oder Beitragslauf rückgängig machen
- Mahnwesen
- Sammel- und Standardbuchungen
- Ausgleichsbuchungen

- Vordefinierte Buchungstexte mit Variablenaustausch
- Teilzahlungen verwalten
- Zahlung aus Guthaben
- Buchungen schützen
- Einzelbeträge für jede Buchung
- Spenden (inkl. Zuwendungsbescheinigung)
- Einnahmen / Ausgaben
- Geldtransitbuchungen und Saldoavorträge
- Eigene Belegnummernkreise
- Kontenverwaltung mit Buchungskategorisierung
- Konten-Prüfung bei Eingabe und Buchungsprüflauf
- Bemerkungen zu Buchungen
- Schnittstelle zu den Buchhaltungsprogrammen der GS-Linie
- Buchungsarchivierung

Belegloser Datenträgeraustausch (DTA)

- DTA-Dateien für Lastschriften, Abbuchungen und Überweisungen
- Geld sparen durch Buchungsoptimierung
- Getrennte Verwaltung der Buchungen je Vereinsbank
- DTA-Protokollfunktion inkl. automatischer Archivierung
- Formatprüfung
- Rückbuchungsassistent für Lastschriften
- DTA-Export für Online-Banking
- DTA-Import
- Buchungslisten und Begleitzettel

Auswertungen

- Listen- und Etikettenverwaltung
- Designer für eigene Layouts
- Karteikarten
- Geburtstags, und Jubiläumslisten
- Statistik mit grafischer Auswertung
- Altersverteilungsstatistik für Bestandsmeldungen nach Altersgruppen und Jahrgängen
- Kontensummen- Liste für Erlös-, Kosten- oder Geldkonten
- Übersicht über verwendete Beitragsätze
- Buchungssummenübersicht (Einnahmen / Ausgaben / Saldo / Spenden etc.) pro Mitglied
- Gewinne und Verluste nach Bereichen
- Übergabe an MS-Office
- Schnellexport der Mitglieder nach MS-EXCEL

- Export ausgewählter Auswertungen
- Schnellzugriff auf gespeicherte Auswertungen über das Regiezentrum

Extras

- Kursverwaltung für Kursleiter, Planung und Abrechnung der Gebühren und Vergütungen
- Synchronisation von Outlook-Kontakten und Mitgliedern
- Digitale Belegarchivierung inkl. PDF - Belegen
- Dialogdesigner für Stammdatenbearbeitungsmaske
- Unterstützung Bank- und Postleitzahlenverzeichnis
- Eigene Schalter und Menüfunktionen
- Mehrere Detailansichten definierbar
- Serienbriefe in Verbindung mit Textverarbeitung (z.B. automatisiert über MS-Word oder StarOffice)
- Serienbriefe oder Mailings über die MailingFactory der Deutschen Post
- FTP-Upload ausgewählter Daten für die Vereinswebsite
- Serienmails direkt über Ihren Mailclient (z.B. MS-OUTLOOK)
- Integrierte Adressverwaltung für Lieferanten, Interessenten, Förderer etc.
- Aufgabenverwaltung
- ZIP-Datensicherungsassistent
- Autostartfunktion

Mindestvoraussetzungen

- Pentium II kompatibler PC (ab 350 MHz)
- WINDOWS NT 4.0 (letztes SP), XP, 2000
- 128 MB Arbeitsspeicher
- mindestens 100 MB freier Festplattenspeicher
- SVGA-Grafikkarte - (Auflösung 800 x 600)
- Maus & CD-ROM Laufwerk
- Internet Explorer 5.5

Zum Einsatz der digitalen Belegarchivierung:

- TWAIN-kompatibler Scanner
- Jet ENGINE 4.0 SP3 oder MS-ACCESS 2000 (oder höher)

Mögliche Erweiterungen zu GS-VEREIN

GS-AUFTRAG / GS-AUFTRAG Comfort

Mit der tausendfach bewährten Standardlösung GS-AUFTRAG haben Sie Ihre Auftragsbearbeitung und Warenwirtschaft fest im Griff. Die selbsterklärende Bedieneroberfläche und flexible Anpassungsmöglichkeiten an die Bedürfnisse Ihres Unternehmens machen die betrieblichen Aufgaben für jeden Mitarbeiter zum Kinderspiel.

Ihre vollständigen Kunden-, Lieferanten- und Artikelstammdaten werden in der selbsterklärenden Software sicher verwaltet. Adressen, Artikel, Dienstleistungen und die zugehörigen Texte werden nur einmal erfasst. GS-AUFTRAG sortiert diese Informationen und stellt sie auf Knopfdruck wieder zur Verfügung. Das System "lernt" also bei der täglichen Arbeit und erweitert sich selbst.

Müheless erstellen Sie sämtlichen Schriftverkehr - vom Angebot über Auftragsbestätigung und Lieferschein bis zur Rechnung oder Gutschrift. Dabei überwacht GS-AUFTRAG die Offenen Posten: Der automatische Mahnlauf sorgt dafür, dass Sie keine unbezahlte Rechnung vergessen und kümmert sich um Mahngebühren und Verzugszinsen.

GS-Auswertungsdesigner

Mit welchen Artikeln und Kunden verdienen Sie noch Geld? Welche Firmenbereiche sind wirklich profitabel? Nehmen Sie die Sache jetzt selbst in die Hand – werten Sie mit dem GS-Auswertungsdesigner direkt die Zahlen und Fakten Ihrer GS-Programme aus. Der GS-Auswertungsdesigner greift dabei auf die gewünschten Daten der GS-Programme zu und kann daher Informationen auch Programm übergreifend präsentieren. Übersichtliche Berichte und Listen, Etiketten, Grafiken und Auswertungen zeigen Ihnen auf einen Blick die Erfolge Ihrer Firma.

GS-SHOP

Ob Versandhandel, Großhandel, Dienstleister oder spezialisierter Anbieter - eröffnen Sie einfach eine neue Filiale Ihres Unternehmens im Internet. Realisieren Sie mit GS-SHOP neue, komfortable Einkaufsmöglichkeiten und gewinnen Sie neue Absatzmöglichkeiten.

GS-BUCHHALTER (Finanzbuchhaltung und EÜR)

Ob Einnahme-Überschuss-Rechnung oder doppelte Buchführung – beide Buchungssysteme stehen Ihnen in dem GoB-zertifizierten GS-BUCHHALTER, inkl. automatisierten Datenaustauschs mit GS-AUFTRAG zur Verfügung. Die Software richtet sich perfekt an Ihre Anforderungen und unterstützt eine praktisch uneingeschränkte Anzahl an Mandanten mit unterschiedlichen steuerrechtlichen Formen. Die durchdachte Oberfläche ermöglicht eine zügige Bedienung des Programms in allen Bereichen, hilfreiche Detailfunktionen wie z.B. das integrierte Onlinebanking, sparen zusätzliche Zeit, da alle Informationen genau dort zu finden sind, wo Sie sie benötigen. Alle Auswertungen, die Sie oder Ihr Mandant benötigt, fertigen Sie ohne Umwege und für beliebige Zeiträume.

Schnittstelle zu DATEV-Anwendungen

Konvertieren Sie die Buchungen aus GS-AUFTRAG oder sogar einem externen Buchungsstapel in ein DATEV-kompatibles Buchungsformat. So können Sie alle benötigten Zahlen über die bewährte und zertifizierte Schnittstelle einfach an Ihren Steuerberater weitergeben.

GS-ADRESSEN / GS-ADRESSEN Comfort

Organisieren, kommunizieren, planen: Der unverzichtbare Alleskönner GS-ADRESSEN verwaltet Ihre Adressdaten und die dazugehörigen, individuellen Informationen. Recherchieren Sie mit umfangreichen Filter- und Suchfunktionen und organisieren Sie Ihre Korrespondenz per Serienbrief, Serienfax und E-Mail mit dem komfortablen integrierten Textmanagement.

Premium - Service

Premium-Service – Kümmern Sie sich um Ihr Business, wir kümmern uns um Ihre Software.

Der Premium-Service ermöglicht Ihnen den Zugang zu einem umfassenden Leistungspaket bei zugleich planbaren und transparenten Kosten. Dabei sind alle Leistungen rund um den Einsatz unserer Software eingeschlossen, verdeckte Kosten gibt es nicht.

Ihre Software ist immer up to date:

Alle zukünftig erscheinenden Upgrades werden Ihnen automatisch zugeschickt. Ganz gleich, ob es sich um gesetzliche Änderungen, wie z.B. eine Mehrwertsteuererhöhung, oder um funktionelle Erweiterungen im Programm handelt. So bleiben Sie auf dem Laufenden – ohne dass Sie aktiv werden müssen.

Schriftlicher und telefonischer Support:

Wir unterstützen Sie uneingeschränkt bei Fragen zum Einsatz Ihrer Software. Schriftliche Anfragen per Online-Supportformular bearbeiten wir kostenfrei und auch für die Nutzung unserer Hotline fallen für Sie lediglich die Telefonkosten ins Mönchengladbacher (GS-Programme) oder Frankfurter (PC-Kaufmann) Festnetz an – statt hoher Kosten für eine 0900er Nummer.

20% Rabatt:

Sie als Premium-Service Kunde sparen gleich doppelt: Wenn Sie sich für ein weiteres GS oder PC-Kaufmann-Programm entscheiden, erhalten Sie einen einmaligen Rabatt von 20% auf diese Neuulenz. Auch bei Schulungen, die Sie direkt bei uns buchen können, sparen Sie direkt 20%. Weitere Informationen zum den Sage-Seminaren finden Sie unter www.sage.de

Mit mehr als 20 Jahren Erfahrung und über 5 Millionen Kunden weltweit ist Sage der führende Anbieter von kaufmännischer Software für kleine und mittelständische Unternehmen. Unsere passgenauen Lösungen sorgen für mehr Effizienz, Klarheit und Planungssicherheit. Wachsen die Anforderungen Ihres Unternehmens, so wächst Ihre Sage Software mit. Anpassbare Speziallösungen für mittelständische Unternehmen aus Produktion, Handel und Dienstleistung bieten Ihnen interessante Erweiterungsmöglichkeiten. PC-Kaufmann und GS-Programme – die Software für Unternehmer mit Ambitionen.

Sage Software GmbH & Co. KG
 Niederlassung Mönchengladbach
 -Vertrieb-
 Rheydterstraße 188
 41065 Mönchengladbach

Kundennummer: _____
 Name/Firma _____
 Straße: _____
 PLZ/Ort: _____
 Tel./Fax: _____
 E-Mail: _____

Produkte	Vollversion (inkl. Premium- Service für 1 Jahr)	Vollversion (ohne Premi- um-Service)	Upgrade (ohne Premi- um-Service)
GS-VEREIN	<input type="checkbox"/> 129,00 €	<input type="checkbox"/> 89,00 €	<input type="checkbox"/> 65,00 €
Erweiterungen			
GS-AUFTRAG	<input type="checkbox"/> 259,00 €	<input type="checkbox"/> 149,00 €	<input type="checkbox"/> 105,00 €
GS-AUFTRAG Comfort	<input type="checkbox"/> 609,00 €	<input type="checkbox"/> 349,00 €	<input type="checkbox"/> 245,00 €
GS-AUSWERTUNGSDESIGNER		<input type="checkbox"/> 149,00 €	<input type="checkbox"/>
GS-SHOP (inkl. 1 Jahr Datenbanknutzung und 6 GB Traffic)*	<input type="checkbox"/> 609,00 €	<input type="checkbox"/> 439,00 €	<input type="checkbox"/> 309,00 €
GS-BUCHHALTER	<input type="checkbox"/> 259,00 €	<input type="checkbox"/> 149,00 €	<input type="checkbox"/> 105,00 €
GS-BUCHHALTER Comfort	<input type="checkbox"/> 609,00 €	<input type="checkbox"/> 349,00 €	<input type="checkbox"/> 245,00 €
Schnittstelle zu DATEV-Anwendungen		<input type="checkbox"/> 89,00 €	<input type="checkbox"/> 65,00 €
GS-ADRESSEN	<input type="checkbox"/> 129,00 €	<input type="checkbox"/> 89,00 €	<input type="checkbox"/> 65,00 €
GS-ADRESSEN Comfort	<input type="checkbox"/> 259,00 €	<input type="checkbox"/> 179,00 €	<input type="checkbox"/> 125,00 €

Druckfehler, Irrtümer und Preisänderungen vorbehalten. Alle Preise sind Netto und verstehen sich zzgl. gesetzlich gültiger Mehrwertsteuer und zzgl. Verpackungs- und Versandkosten (Inland: 4,31 € / Nachnahme 7,76 €).

Premium-Service bedeutet den Abschluss einer Premium-Wartungs- und Supportvereinbarung. Diese ist bei den Vollversionen inkl. Premium-Service im ersten Vertragsjahr inklusive und im Vollversionspreis enthalten. Bei den übrigen Produkten empfehlen wir den Abschluss der Vereinbarung. Der Premium-Supportvertrag hat eine anfängliche Mindestvertragslaufzeit von 12 Monaten. Er verlängert sich jeweils um ein weiteres Jahr, wenn er nicht vor Ablauf der Vertragslaufzeit mit einer Frist von 3 Monaten schriftlich gekündigt wird. Nach Ablauf des ersten Vertragsjahres wird der Premium-Supportvertrag gem. dann aktueller Sage Preisliste in Rechnung gestellt.

Innerhalb des Premium-Service gewährt Sage für das erste Jahr ab Kaufdatum kostenlos Hotline-Support und Software-Wartung nach Maßgabe der „Allgemeinen Bedingungen für die Leistung von Hotline-Support und Softwarewartung für Anwender von Sage Softwareprodukten“. Voraussetzung hierfür ist der Abschluss dieser Supportvereinbarung unter Nachweis des Kaufdatums. Für die Auftragsausführung gelten die „Allgemeine Bedingungen für die Leistung von Hotline- und Support und Softwarewartung für Anwender von Sage Softwareprodukten“ sowie die „Allgemeinen Geschäftsbedingungen von Sage“, welche unter www.sage.de unter „Rechtliches“ einsehbar sind oder auf Wunsch gerne zugesandt werden.

* 1. Jahr inkl. Datenbanknutzung und 6 GB Traffic. Die Kosten für das Folgejahr (6 GB Traffic und Datenbanknutzung) betragen 111,00 €. Upgrades und Updatesservice zzgl. o.g. Folgekosten für Datenbanknutzung und Traffic

Zahlung per Bankeinzug		Zahlung per Kreditkarte	
Bankleitzahl:	<input type="text"/>	Mastercard:	<input type="text"/>
Bank:	<input type="text"/>	Visa:	<input type="text"/>
Konto-Nr:	<input type="text"/>	Kartennummer:	<input type="text"/>
Unterschrift:	<input type="text"/>	Gültig von/bis:	<input type="text"/>
		Unterschrift:	<input type="text"/>

Ort, Datum

Unterschrift